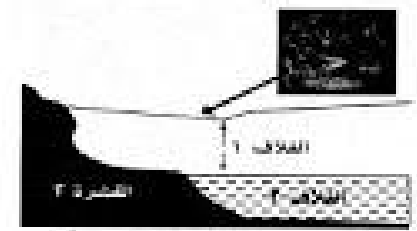


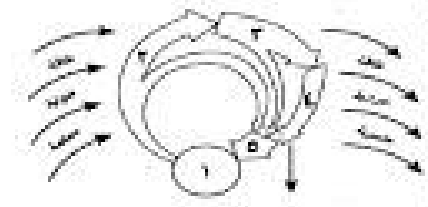
أطلس الرسومات

(١)



- الشكل يمثل _____
- أكمل البيانات أرقام (١ - ٣ - ٤)
- ما القصد من التركيب رقم (٢) ؟

(٢)



- نموذج لكائنات ومكونات النظام البيئي لوبس
- الشكل يمثل _____
- اكتب البيانات حسب الأرقام من ١ : ٤
- اكتب غرض التركيب رقم ٤

(٣)



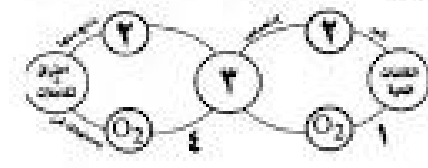
- املأ على الشكل ؟

(٤)



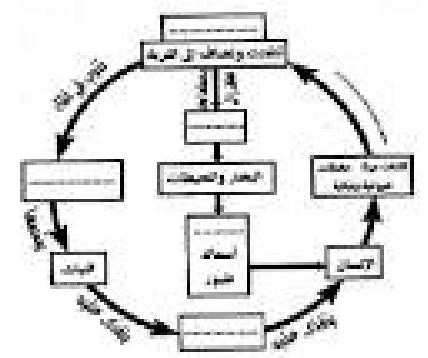
- ما الذي يعبر عنه الشكل ؟
- ما اسم العناصر النباتية بالشكل ؟

(٥)



- أكمل البيانات الناقصة حسب الأرقام الموضحة.

(٦)



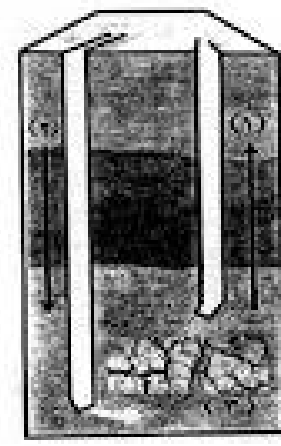
- ما اسم الدورة بالشكل ؟ وما نوعها ؟
- أكمل البيانات الناقصة.

(٧)

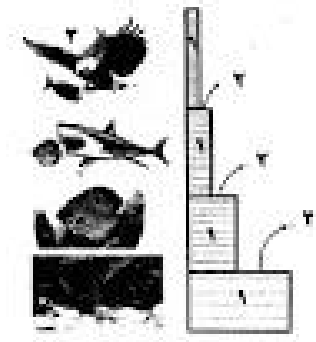


ير الشكل الفهرم المرفق :

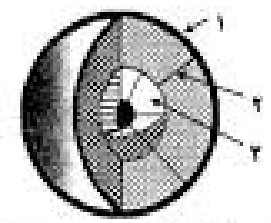
(٨)



(٩)

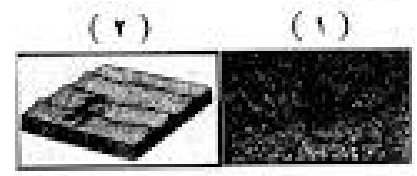


(١٠)



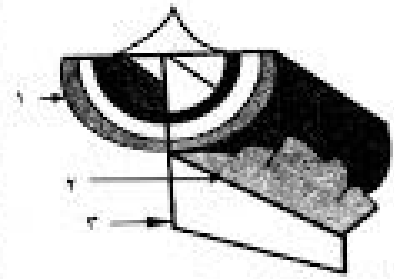
اكتب أسماء الطبقات التي تعبر عنها الأرقام

(١١)



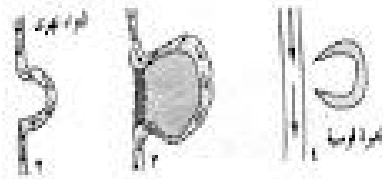
- ما اسم التركيب الجيولوجية (١ - ٢ - ٣) ؟
- ما نوع هذه التركيب ؟

(١٢)



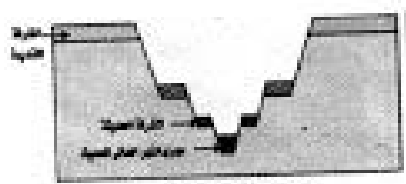
- ما نوع الطبقة المرسومة أمامك ؟
- اكتب ما تعبر عنه الأرقام (١ - ٢ - ٣)

(٢٤)



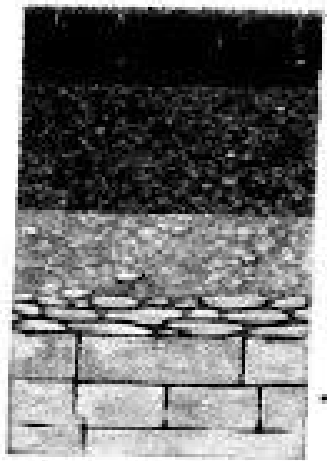
داخل انحناء النهر
خارج انحناء النهر

(٢٥)



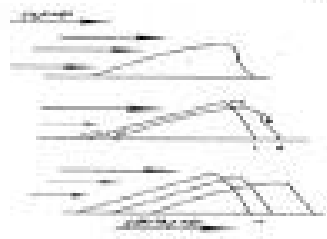
تكوين الشرفات النهرية

(٢٦)



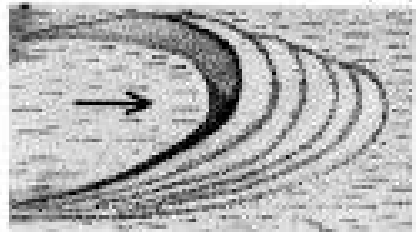
الطعام وأسس قعر النهرية

(٢٧)



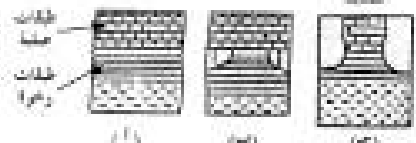
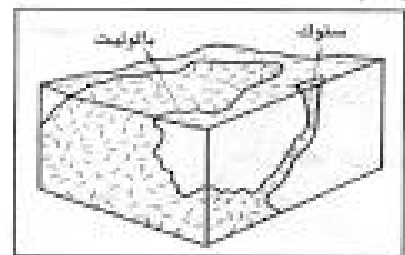
حركة الكثبان الرملية

(٢٨)



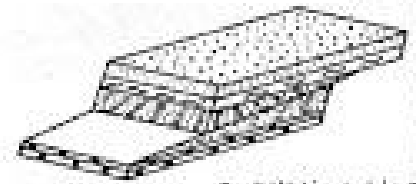
كثبان وعلبة قلابية

(٢٩)



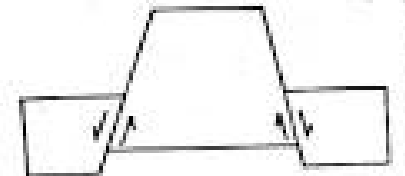
النحت المتجاويز وتأثير الجاذبية

(١٣)



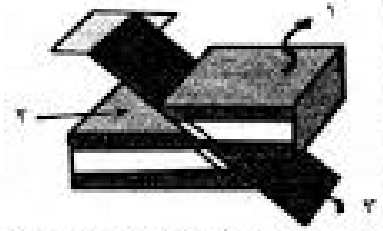
ما نوع هذا القائق ؟

(١٤)



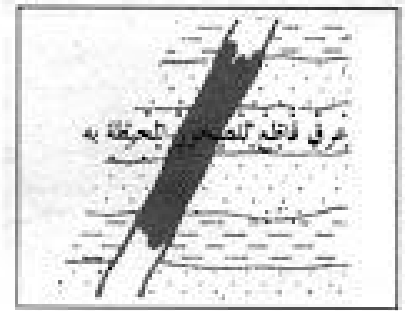
ما نوع القائق المرسوم أمامك ؟

(١٥)



ماذا يميز عنه الشكل ؟ ولماذا سمى كذلك ؟

(٢٠)

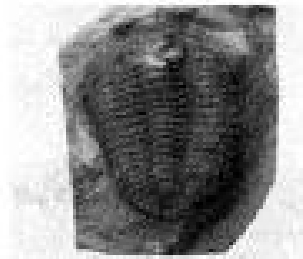


(١٦)

(٣٧)



(٣٨)



ثلاثية الفصوص العصر الكمبري
في تافوريات بحرية حفرية

(٣٩)



أحصى الحيوانات

مع تصنيفات بالإنجاء والتوفيق
A ⊗ H ⊗ Z

(٣٤)



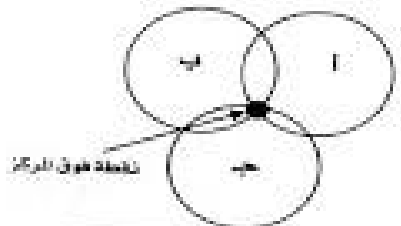
الشمس تدور على حركة دوران الكوكب
الطرق التي تسبب بها ظاهرة دوران الأرض

(٣٥)



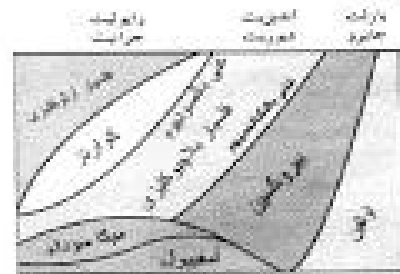
حركة الألواح التكتونية

(٣٦)



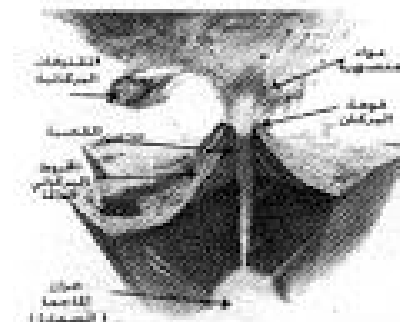
تعددية مناطق فوق المركز

(٣٠)

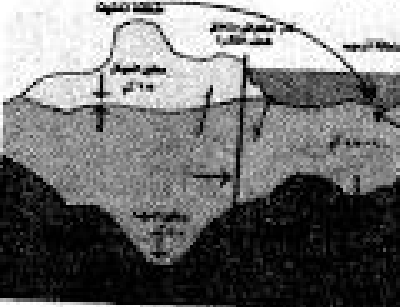


التركيب المكون للصخور

(٣١)

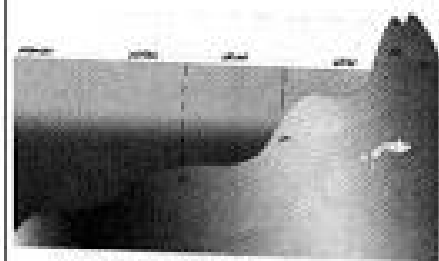


(٣٢)



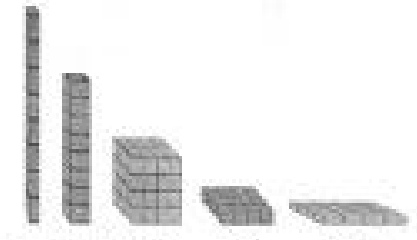
توازن الكثرة الأرضية

(٣٧)



حقل الرعي في منطقة أوهم أو العوجة (الرياح تهب على العوج)

(٣٨)



(٣٩)

